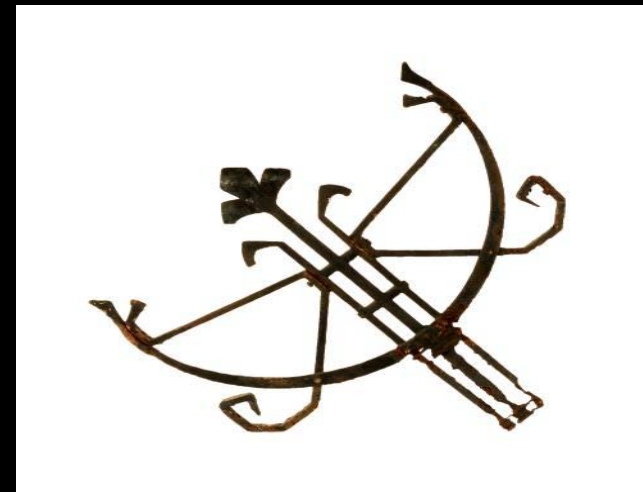
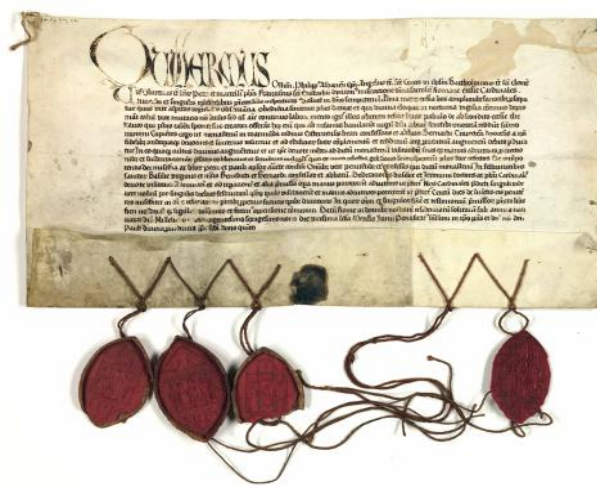




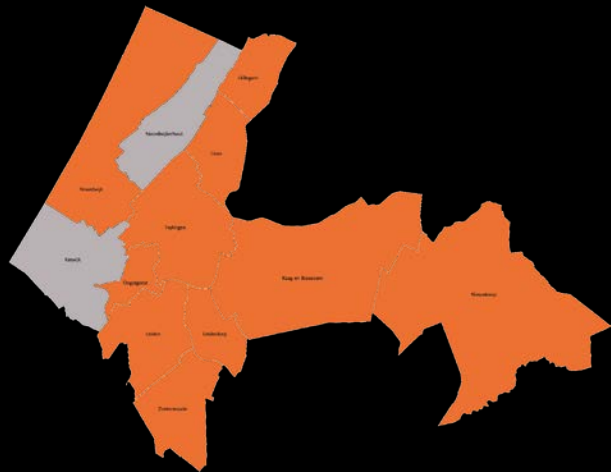
ERFGOED LEIDEN EN OMSTREKEN

1847	1893	1915	1938	1965	1993	1994	2001	2013	2013
aanstelling eerste stadsarchivaris	eerste gemeente- archieffgebouw in Nederland	inventarisatie Leidse monumenten	gemeentelijke monumenten- verordening	aparte afdeling Monumenten- zorg	aanstelling stadsarche- oloog	aansluiting eerste regio- gemeente (Zoeterwoude)	start bouw- historisch onderzoek	uitbrengen integrale onderzoeks- agenda	samengaan Erfgoed Leiden en Omstreken



- kennis- en adviescentrum voor Leiden en Omstreken;
- combineert kennis en collecties van ca. 50 archivisten, archeologen, bouw- en architectuurhistorici en... molenaars;

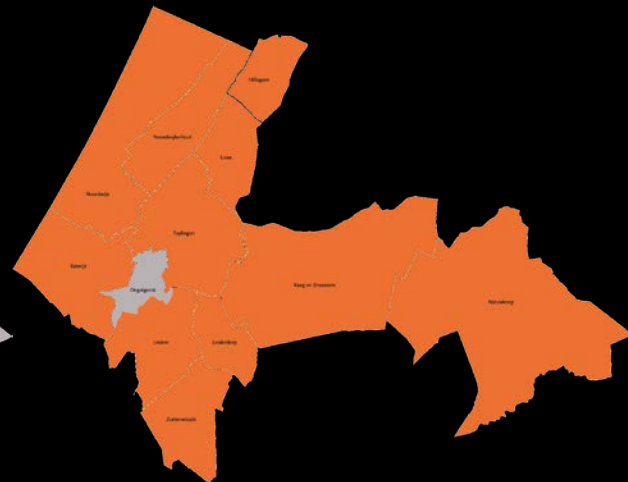
Archeologisch advies



Monumentenadvies



Archieven



THEMA ▲

ONDERZOEK ▼

Beleg van Leiden

Bodemschatten en bouwgeheimen

Landschap

Stadsuitbreiding

Stadsverdediging

Topmonumenten

Winkelpuien

Topmonumenten

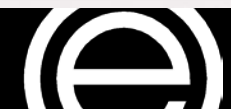
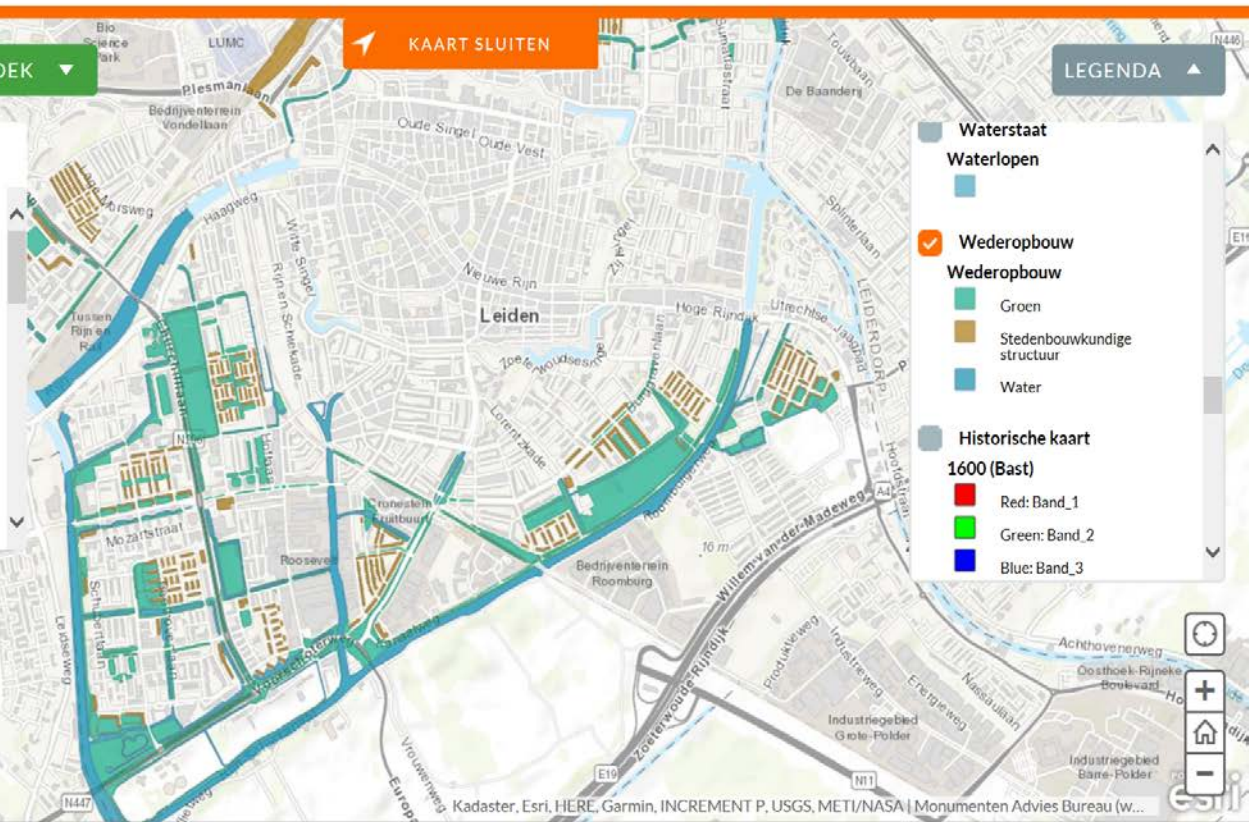
Leiden telt 1244 rijksmonumenten en 1586 gemeentelijke monumenten. Van hofjes, kerken en parken, tot de archeologische vindplaats Matilo, de Sterrewacht, de burcht en het stadhuis. Stuk voor stuk bijzondere objecten die we willen bewaren voor de toekomst. Hier vindt u een selectie uit het grote aantal monumenten dat de stad rijk is.

Cultuurhistorische atlas

Klik [hier](#) voor een versie met meer functionaliteiten, zoals het aanpassen van de opmaak, het toevoegen van meer lagen en het uitvoeren van zoekvragen.

Voor meer informatie: [instructiefilm](#), [handleiding](#).

De informatiekaart cultuurhistorisch erfgoed geeft een overzicht van cultuurhistorische resten die in Leiden aanwezig zijn, of zijn



THEMA ▼

ONDERZOEK ▼

KAART SLUITEN

LEGENDA ▲

Cultuurhistorische waardenkaart

Klik [hier](#) voor een versie met meer functionaliteiten, zoals het aanpassen van de opmaak en het toevoegen van meer lagen. Voor meer informatie: [instructiefilm](#), [handleiding](#).

De waarderingskaart cultuurhistorisch erfgoed geeft een overzicht van de waarde van cultuurhistorische resten die in Leiden nog aanwezig of (in structuur) herkenbaar zijn. Wat

Hoogtes

- Hoog
- Middel

Groen

Landgoederen

- Hoog
- Middel

Groen

Parken

- Hoog
- Middel
- Laag

Groen



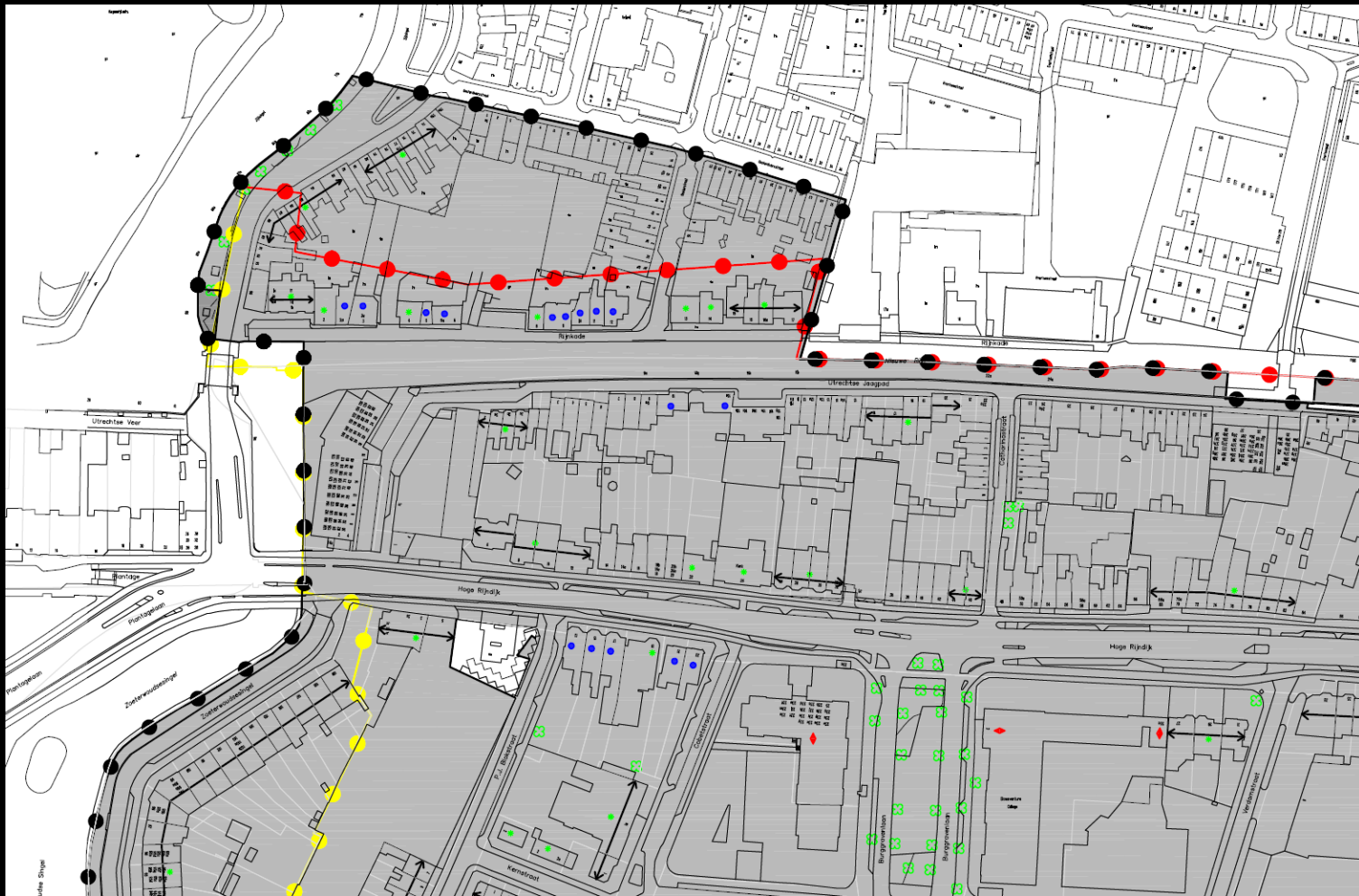
Erfgoed in bestemmingsplannen:

- Archeologische gebiedsbescherming
- Algemene waarde 'cultuurhistorie'
- Specifieke objectbescherming:
karakteristiek pand
- Documentatieplicht bouwhistorie





ERFgoed LEIDEN EN OMSTREKEN



THEMA ▼

ONDERZOEK ▼

LEGENDA ▲

Waardenkaart 'Hart van Holland'

De omgevingsvisie Hart van Holland geeft een regionale visie tot 2040 voor de gemeenten Kaag en Braassem, Katwijk, Leiden, Leiderdorp, Noordwijk, Oegstgeest, Teylingen, Voorschoten, Wassenaar en Zoeterwoude. Erfgoed is belangrijk voor deze regio en speelt een rol in ruimtelijke plannen. Bovendien is erfgoed bij uitstek een speerpunt van de regionale omgevingsvisie.

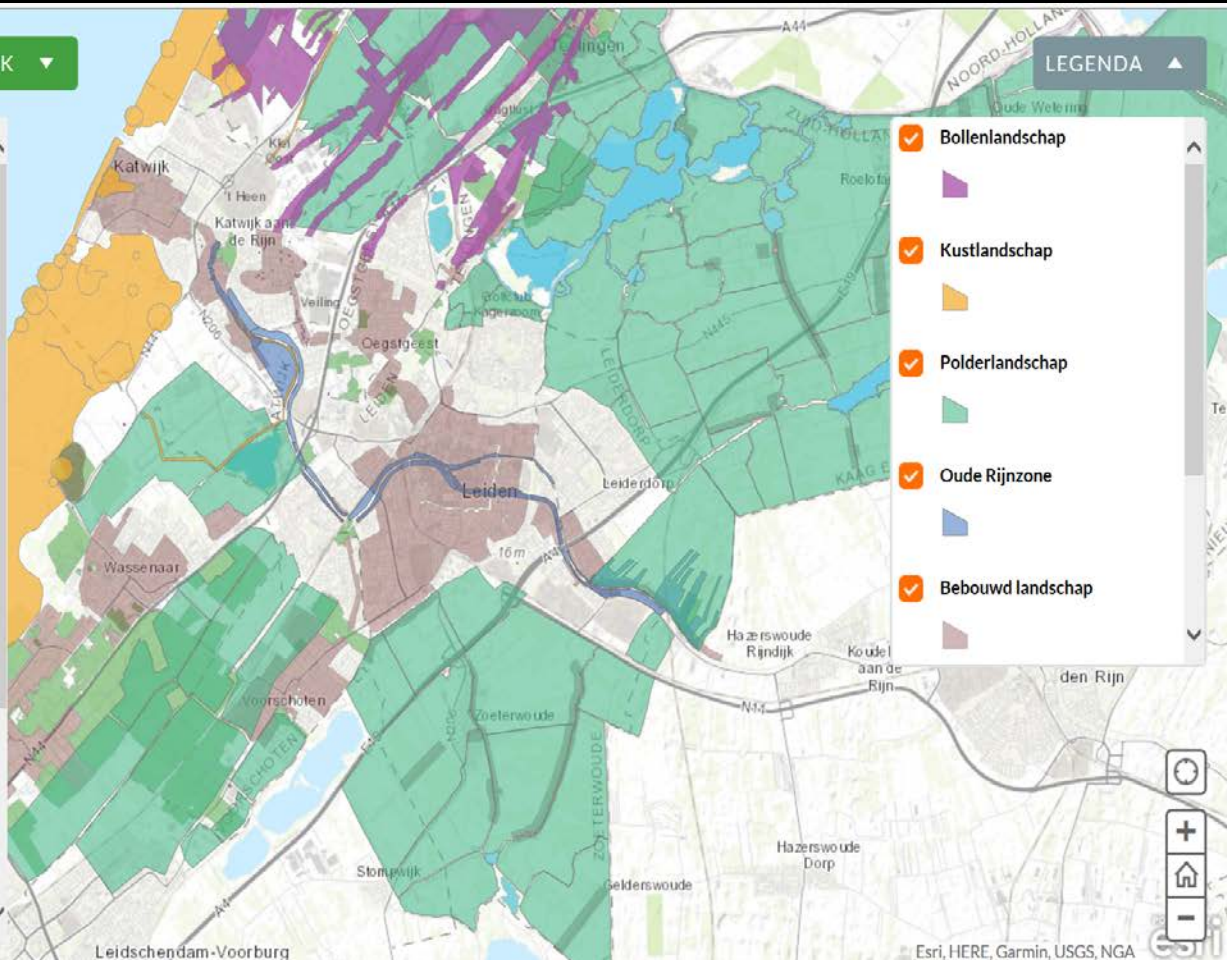
Archeologie

Bollenlandschap

Bebouwd Landschap

Kustlandschap

Landgoederen-zone
DEN HAAG
THE HAGUE



Opgaven Omgevingsvisie:

- Minder regels bij gelijke bescherming
- Vertalen 'Malta' en 'Granada'
- Verhaallijnen
- gebiedskarakteristieken

Opgaven informatie Omgevingsplan

- Contouren waardevolle objecten
- monumentenbiotoop



Waar ging het mis?

Integrale aanpak biedt juist erfgoed kansen!



...aar Leidse ambtenaren voortaan moeten werken. Er ligt al een besluit at het oude belastingkantoor aan et eind van de Stationsweg wordt ggestoten. En ook het Stadsbouwuis (Langegracht) heeft zijn langste id als ambtenarenkantoor gehad. ovensdien wordt het stadhuis in-ern stevig verbouwd. Veel tussen-uren verdwijnen, waardoor ook ar minder plek resteert voor me-ewerkers van de gemeente. Die aan namelijk allemaal naar ge-ouw Level achter het station, zo is e bedoeling.

laarten Kersten, fractievoorzitter an Partij Sleutelstad, kan aan een antal eerdere besluiten weinig eer doen. Twee van de drie moties ie hij in diende om verdere beslis-



Arbeidsmigranten, zoals Polen, komen gemiddeld op 30-jarige leeftijd in de regio wonen.

FOTO TACO VAN DER EB

Meer diversiteit in Leidse regio leidt tot minder sociale samenhang

Leiden wordt anonieme stad

Leiden wel aantrekkelijk maar niet gezellig

Ruud Sep

Leiden * Van de vijftig grootste gemeenten van Nederland is Leiden een behoorlijk aantrekkelijke woonplaats die hoog scoort op het punt van cultuur, waar de de files aangroeien tot ongekende lengte, waar inwoners weinig contact hebben met hun bureu en waar het zeker niet gezellig is. Dat is het beeld dat opdoemt uit de nieuwste editie van de Atlas voor gemeenten die gisteren is gepresenteerd.

De samenstellers van de Atlas hebben dit jaar extra veel werk gemaakt van het culturele aanbod in de Nederlandse steden. Daarvoor hebben ze een 'cultuurindex' opgesteld waarvoor gekeken is naar 85 aspecten van het culturele leven. Leiden scoort hoog op die index. De stad neemt landelijk de

zesde plaats in. Met name als het gaat om cultureel erfgoed (plek 3) en het aanbod aan bibliotheken en boekwinkels (plek 2) scoort Leiden zeer hoog.

Ook op culinair gebied doet Leiden het bijzonder goed. Alleen in het bourgondische Maastricht en in het internationaal georiënteerde Amsterdam ligt de kwaliteit van de restaurants hoger.

Extreem slecht scoort Leiden op het gebied van files. Leidenaars die buiten de stad werken, zijn dagelijks bijna 25 minuten extra onderweg als gevolg van files. Alleen inwoners van Almere moeten rekening houden met net nog iets meer extra reistijd.

Andere zaken waarop Leiden een bijzondere positie inneemt ten opzichte van andere grote steden: De stad telt op drie na het laagste percentage laagopgeleiden en op twee

na het hoogste percentage hoogopgeleiden. Het aandeel inwoners van 15 tot 30 jaar ligt alleen in Groningen en Delft nog iets hoger. In verlengde daarvan telt de stad relatief heel veel eenpersoonshuishoudens en heel weinig gezinnen met kinderen. Weinig Leidenaars omschrijven hun buurt als 'gezellig' en er zijn maar weinig steden waar de inwoners nog minder contact hebben met hun bureu dan in Leiden.

Alles bij elkaar neemt Leiden op dit moment de twaalfde plaats in van de meest aantrekkelijke woongemeenten. Dat is een lichte daling in de klassering. De afgelopen jaren zat de stad steeds onderin de top-10.

Michelin-ster

Alphen aan den Rijn daalde de afgelopen jaren ook op de lijst van

meest aantrekkelijke woongemeenten, maar dan veel sterker. Stond Alphen tien jaar geleden nog op plek 10, inmiddels moet de stad genoegen nemen met nummer 23.

Alphen is op heel veel punten het tegenovergestelde van Leiden. Op cultureel gebied scoort Alphen met een 47e plek van de 50 extreem slecht. Culinair zit Alphen op een gedeelte laatste plaats met nul restaurants met een Michelin-ster en nul vermeldingen in restaurantgids Lekker.

Alphen telt heel weinig eenpersoonshuishoudens en heel veel gezinnen met kinderen.

Daar staat tegenover dat Alphenaren wel heel tevreden zijn met hun woonomgeving. In weinig steden vinden zo veel inwoners hun buurt gezellig en voelen zo veel mensen zich thuis in hun eigen buurt.

t ben bijgekregen en dus niet langer als 'internationals' worden geregistreerd.

Eilandenrijk

De WRR waarschuwt dat toenemende diversiteit ten koste gaat van de sociale samenhang. Internationalisering maakt van de Leidse regio een eilandenrijk van verschillende groepen die vooral onderling contact onderhouden. In buurten met veel buitenlanders 'voelen de bewoners zich minder thuis', stelt de WRR. „Ze beoordelen het contact minder positief en oordelen negatiever over de leefomgeving.”

- De WRR houdt wel een slag om de

arm. Zulke effecten doen zich sterk voor in wijken met veel lager opgeleiden en werklozen. In Leiden wonen juist veel hogeropgeleiden, wat de effecten kan verzachten. Zeer verrassend ziet de WRR een negatief verband tussen internationalisering en economische groei, ook in 'regio's waar relatief veel hogeropgeleiden wonen'.

Al met al versterkt de analyse van de WRR het beeld dat eerder deze week werd opgeroepen door de Atlas voor gemeenten. In de Atlas komt Leiden naar voren als een stad die wel aantrekkelijk is, maar waar inwoners weinig contact hebben met hun bureu en waar het niet gezellig is.

